

[Realizzazioni concluse](#) [Realizzazioni future](#) [Realizzazioni in corso](#)

## Progetto Norma 15

In [Realizzazioni future](#) on 23. Jul, 2009



Dolo (Ve) – Località Cà tron -  
Progetto Norma 15

Tra le opere in corso d'opera, particolare attenzione alla lottizzazione di Dolo (VE) – Progetto Norma 15, di seguito descritto.

Ubicazione dell'intervento

L'area interessata dal Progetto Norma 15.1, ha una superficie territoriale è di 143.797,00 mq.

Il Piano di Lottizzazione approvato con delibera n.°88 del Consiglio Comunale del Comune di [...]

## Progetti in evidenza:

### Casa di riposo



Chirignago (Ve)  
Casa di riposo

Caratteristiche dell'intervento  
Sulla suddetta area di circa 30.000 mq, è stata realizzata una struttura su tre piani con una superficie di circa 4.000 mq, suddivisa in due corpi principali la cui altezza, nel complesso, non supera i 14 m. L'edificio si organizza, a tutti i livelli attorno a due corti a cielo aperto opportunamente [...]

### Complesso "Le Torri"



Mestre (Ve)  
Complesso "Le Torri"

Ubicazione dell'intervento  
L'intervento si sviluppa in Venezia Mestre, località Terraglio, nelle immediate vicinanze della tangenziale e della nuova viabilità e dei nuovi insediamenti commerciali che sorgeranno a corredo del nuovo ospedale di Mestre.

L'area è ubicata tra Via Paccagnella, la nuova Via Bella

## Ultimi aggiornamenti:

### Tratto passante mestre – spinea

In [Realizzazioni in corso](#) on 23. Jul, 2009



I dati tecnici

Sono previsti :

\* 864.261.413 € il costo complessivo dell'opera.

\* 32,3 km la lunghezza complessiva del tracciato.

\* 15 accessi al sistema tangenziale di Mestre (Quarto d'Altino, Marcon, Dese, Tessera, "Generali", Terraglio, Castellana, Miranese, Carbonifera, Villabona – Romea, Borbiago, Mirano, Dolo, Terraglio est/Casale sul Sile, Mogliano Veneto)

\* 10,5 km totali in trincea.

\* 8 gallerie per [...]

## Altre realizzazioni

In [Realizzazioni concluse](#) on 23. Jul, 2009



Altre realizzazioni concluse dal Gruppo Ormenese costruzioni:

- Chirignago (VE) – Via Oriago  
"Residence S. Giorgio"

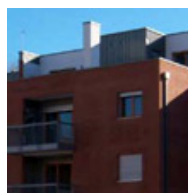
- Mestre (VE) – Via Etruria

"Residence Mestre 2000"

- Oriago di Mira (VE) – Via Lago di Lugano

## Residence Garden

In [Realizzazioni concluse](#) on 23. Jul, 2009



Mestre (Ve)  
Via Tevere "Residence Garden"

Ubicazione dell'intervento

Il quartiere "Bissuola" in Venezia Mestre è posizionato nel centro cittadino, a nord-ovest della centrale piazza "Erminio Ferretto", dalla quale dista solo 500 mt. La zona è comodissima pertanto al centro e nel contempo, tramite la Via Ca' Rossa e Via San Dona, si può uscire dalla città collegandosi alla tangenziale [...]

e il Terraglio (la S.P. che  
collega Venezia Mestre a  
Treviso, [...]